



De Manresa à Navarcles

La route entre Manresa et Navarcles est douce et plaisante, elle suit la plupart du temps le cours des rivières et des canaux qui hydratent le territoire, tel celui de Llobregat. Si vous êtes entré à Manresa ou si vous avez continué la route qui va de Montserrat (il faut dire que l'itinéraire qui entre et sort de Manresa est signalé, mais n'est pas signalisé comme GR), vous découvrirez, en arrivant à Navarcles, la beauté et l'austérité du monument roman le plus important du Bages: Sant Benet.

Aspects technique

Distance de parcours: 11.670m

Altitude maxime: 301m

Altitude manimale: 214m

Ascensio acumulé: 114m

Dénivellation sortie-arrivée: -8m

Notes:

.....
.....
.....
.....
.....
.....



Parc de Navarcles.

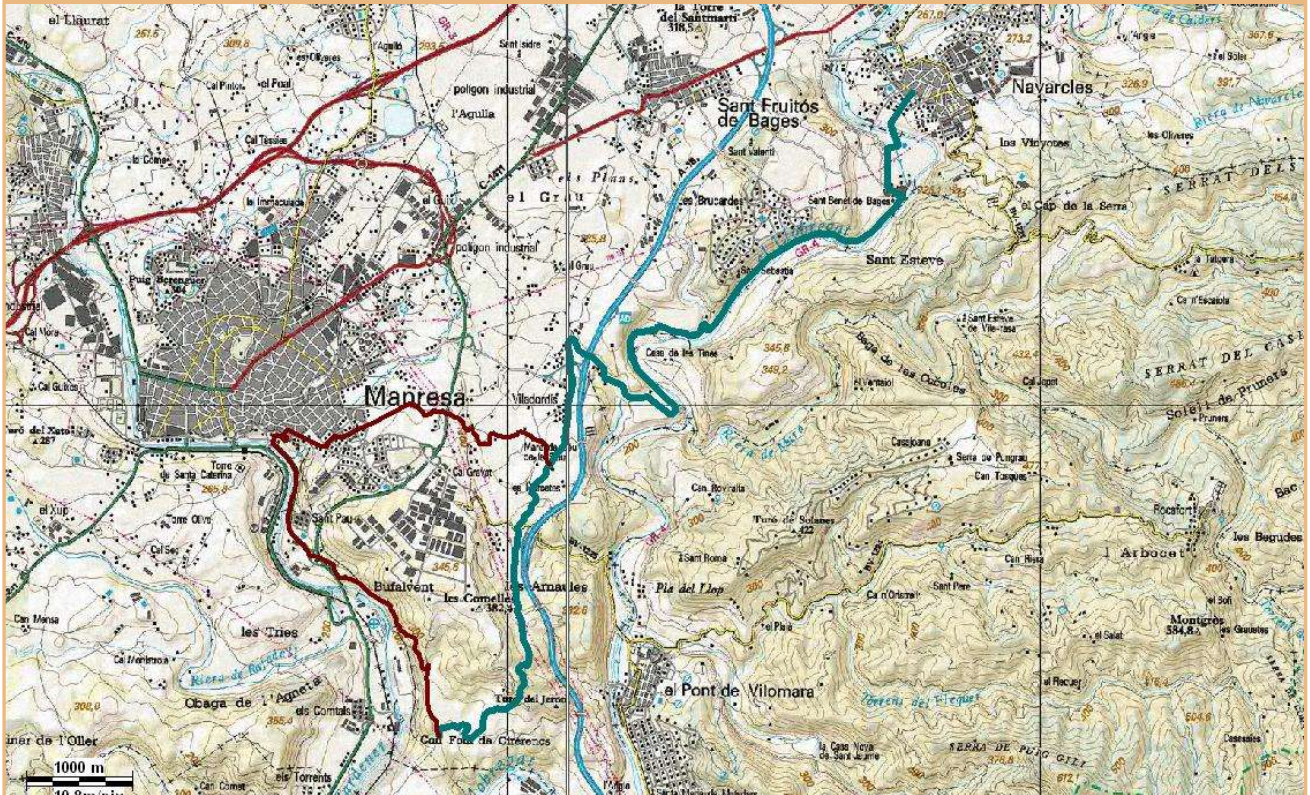


Sant Benet de Bages.



Information complémentaire

Carte



Graphique dénivellation

